

PORTAL 2

V T08.1

Vivienda C. 4 Dormitorios
Plantas 1-2-3-4-5

SUPERFICIES

SUPERFICIE CONSTRUIDA CON ZZCC:

132,72 m²

SUPERFICIE UTIL CERRADA:

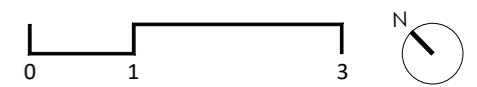
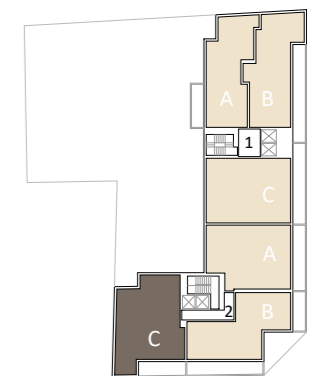
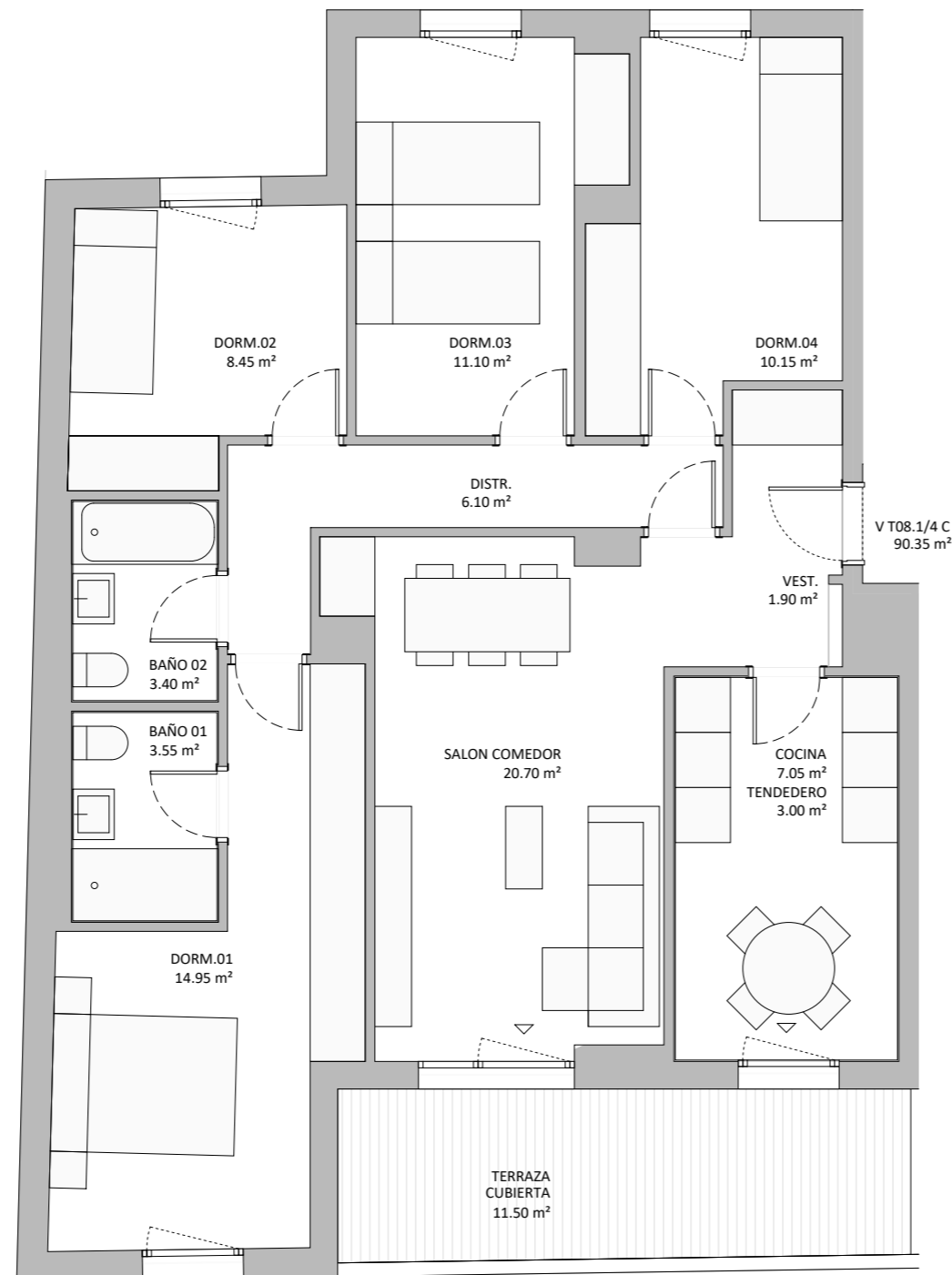
90,35 m²

SUPERFICIE UTIL TERRAZA/TENDEDERO:

11,50 m²

SUPERFICIE UTIL TOTAL COMPUTABLE:

96,10 m²



ESCALA GRÁFICA 1/75

Plano correspondiente a anteproyecto. Documento no contractual. Por exigencias técnicas y/o jurídicas, este plano puede sufrir alteraciones. La superficie construida total, a su vez, puede sufrir variaciones durante la fase de anteproyecto. Las superficies rotuladas son útiles. La superficie construida total incluye superficie construida propia de la vivienda, tendedero, terrazas cubierta y la parte proporcional de la superficie construida de zonas comunes.

