

PORTAL 2

V T17

Vivienda B. 3 Dormitorios
Plantas 3-4-5

SUPERFICIES

SUPERFICIE CONSTRUIDA CON ZZCC:

110,21 m²

SUPERFICIE UTIL CERRADA:

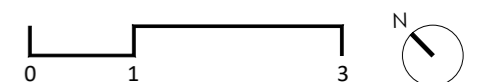
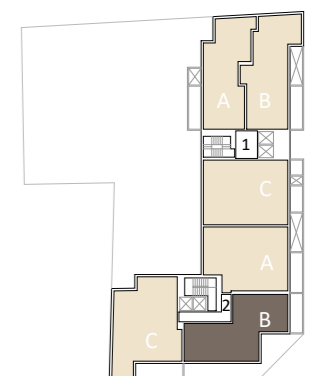
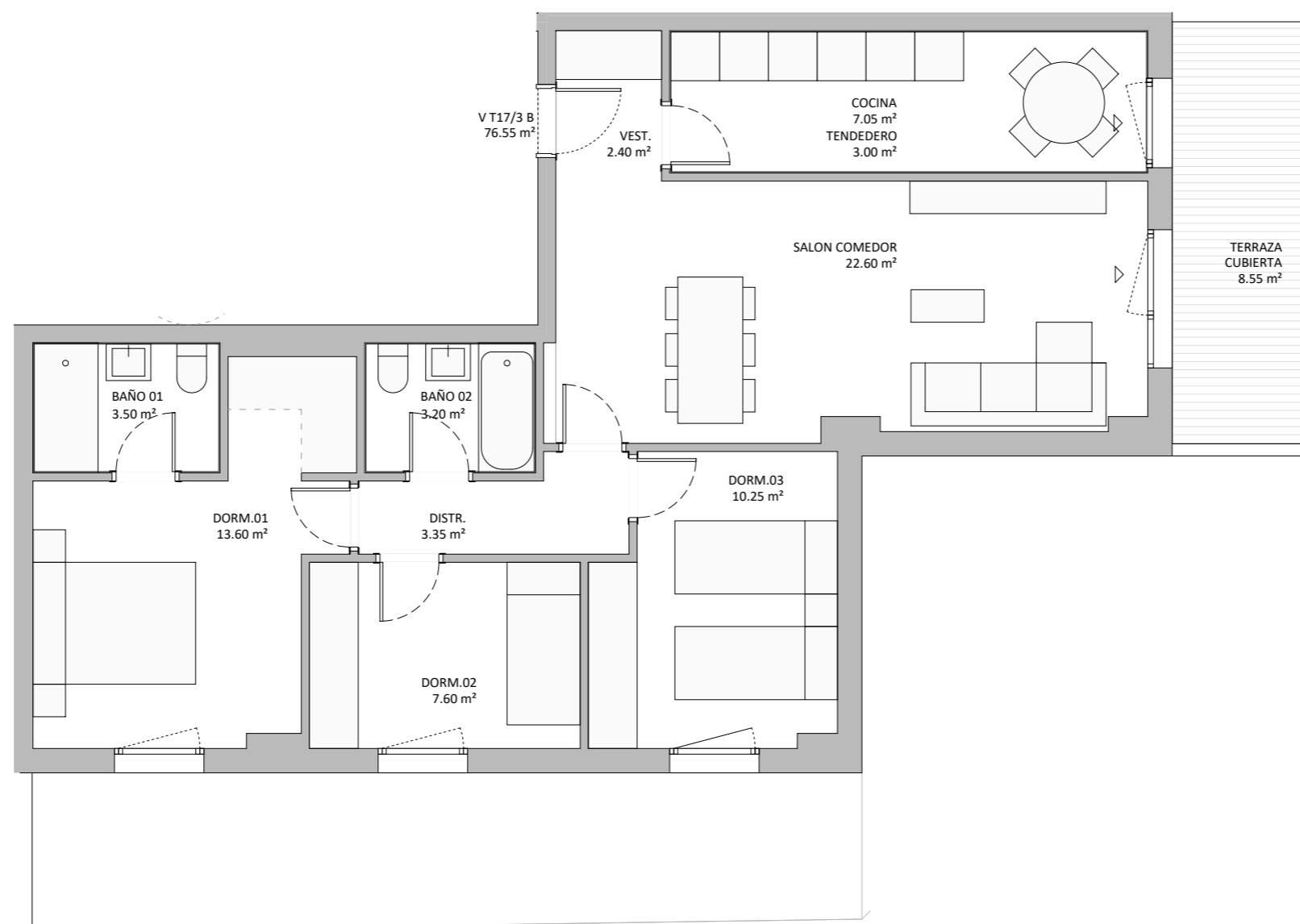
76,55 m²

SUPERFICIE UTIL TERRAZA/TENDEDERO:

8,55 m²

SUPERFICIE UTIL TOTAL COMPUTABLE:

80,83 m²



ESCALA GRÁFICA 1/75

Plano correspondiente a anteproyecto. Documento no contractual. Por exigencias técnicas y/o jurídicas, este plano puede sufrir alteraciones. La superficie construida total, a su vez, puede sufrir variaciones durante la fase de anteproyecto. Las superficies rotuladas son útiles. La superficie construida total incluye superficie construida propia de la vivienda, tendadero, terrazas cubierta y la parte proporcional de la superficie construida de zonas comunes.

