

PORTAL 1

V T03

Vivienda A. 3 Dormitorios
Plantas 1-3-5

SUPERFICIES

SUPERFICIE CONSTRUIDA CON ZZCC:

106,39 m²

SUPERFICIE UTIL CERRADA:

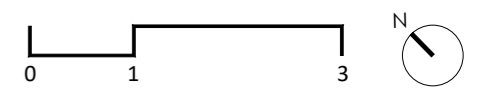
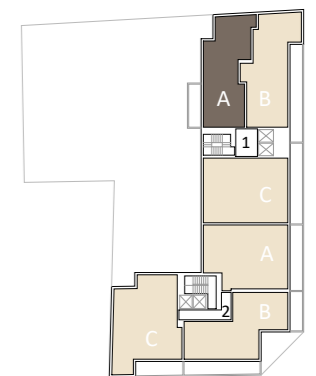
73,55 m²

SUPERFICIE UTIL TERRAZA/TENEDERO:

9,15 m²

SUPERFICIE UTIL TOTAL COMPUTABLE:

78,13 m²



ESCALA GRÁFICA 1/75

Plano correspondiente a anteproyecto. Documento no contractual. Por exigencias técnicas y/o jurídicas, este plano puede sufrir alteraciones. La superficie construida total, a su vez, puede sufrir variaciones durante la fase de anteproyecto. Las superficies rotuladas son útiles. La superficie construida total incluye superficie construida propia de la vivienda, tendedero, terrazas cubiertas y la parte proporcional de la superficie construida de zonas comunes.

